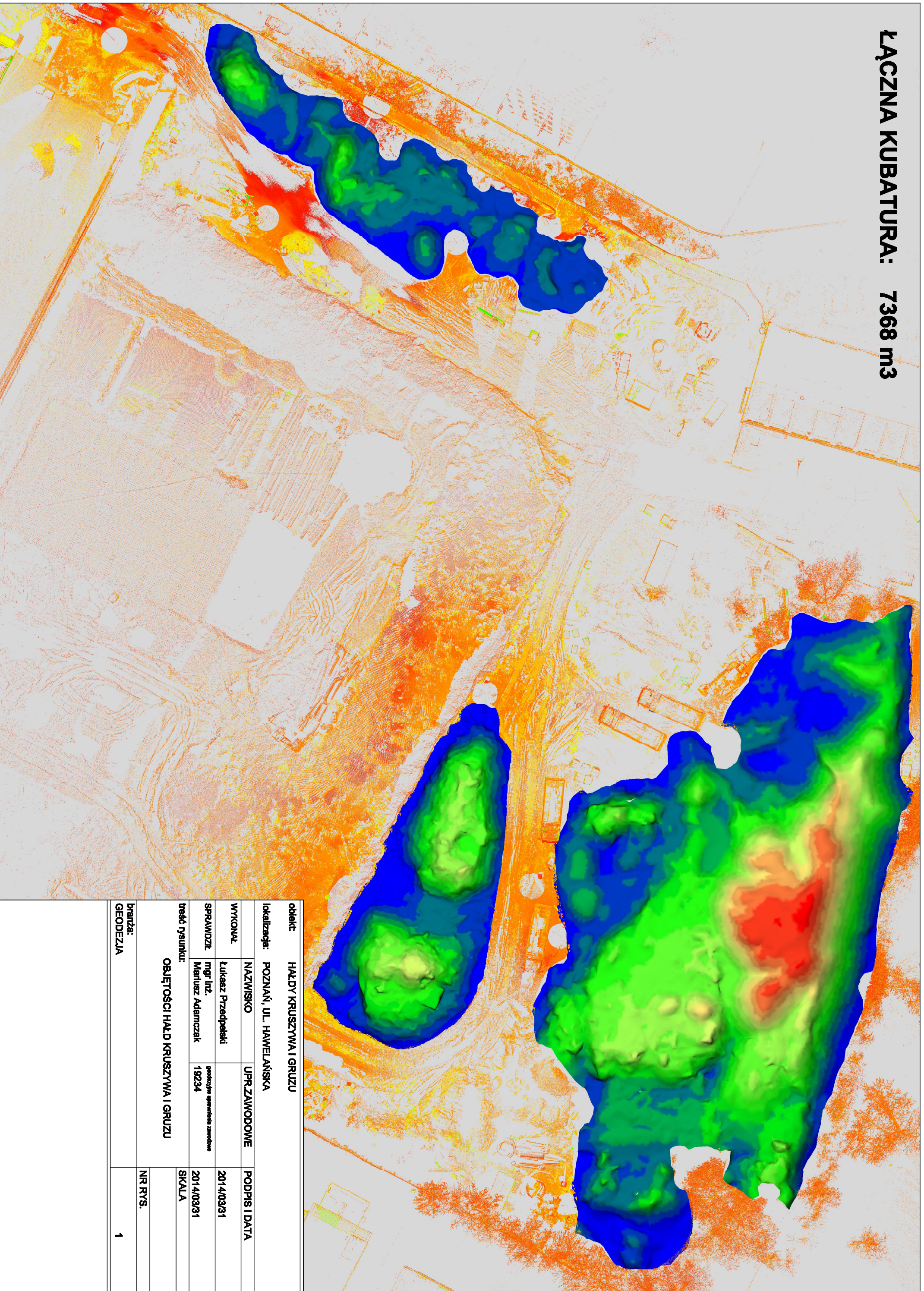


ŁĄCZNA KUBATURA: 7368 m³



| | | | |
|--|-------------------------------|-------------------------------|---------------|
| obiekt: | HAŁDY KRUSZYWA I GRUZU | | |
| lokalizacja: | POZNAŃ, UL. HAWELAŃSKA | | |
| WYKONAŁ | NAZWISKO | UPR.ZAWODOWE | PODPIS I DATA |
| SPRAWDZIŁ | Łukasz Przedpeński | | 2014/03/31 |
| treść rysunku: | mgr inż. Marcin Adamczak | produkcja i sprzedaż zawodowa | 2014/03/31 |
| OBJĘTOŚCI HAŁD KRUSZYWA I GRUZU | | | |
| branża: | NR RYS. | | |
| GEODEZJA | 1 | | |